

### 升學輔導

#### 功課進修班

(適合升 P1 - P6 同學)

一、二期課程內容獨立，可連續或個別報讀。

組別	日期	時間	堂數	學費	編號	內容
A 組	一期 一至五 (17/7-4/8)	9:00-10:00	15	\$1800	HI-A2307-1	幫助學生溫故知新，督促和解答學生暑期功課的困難，預習下學年課程。
	二期 一至五 (7/8-25/8)	9:00-10:00	15	\$1800	HI-A2308-1	
B 組	一期 一至五 (17/7-4/8)	5:00-6:00	15	\$1800	HI-B2307-1	
	二期 一至五 (7/8-25/8)	5:00-6:00	15	\$1800	HI-B2308-1	

#### 小學試題班

(適合升 P2 - P6 同學)

\*此課程學費依每月堂數按比例收費。

組 別	日 期	時 間	堂 數	學 費	編 號	內 容
A 組 全期	一 (17/7-21/8)	5:00-6:00	6	\$1290	HI-A2308-56	按個別學生程度，提供中文、英文或數學多種補充練習和模擬試卷,更為學生即時批改，教導學生改正和應對試題技巧，為學生爭取更好的成績。
B 組 全期	二 (18/7-22/8)	2:00-3:00	6	\$1290	HI-B2308-56	
C 組 全期	三 (19/7-23/8)	9:00-10:00	6	\$1290	HI-C2308-31	
D 組 全期	四 (20/7-24/8)	4:00-5:00	6	\$1290	HI-D2308-56	
E 組 全期	五 (21/7-25/8)	3:00-4:00	6	\$1290	HI-E2308-26	
*F 組	逢星期六	9:00-10:00	4	\$860	SE-L2307-56	
*G 組	逢星期六	10:00-11:00	4	\$860	SE-P2307-56	
*H 組	逢星期六	11:00-12:00	4	\$860	SE-S2307-31	
*I 組	逢星期六	12:00-1:00	4	\$860	SE-Q2307-56	
*J 組	逢星期六	1:00-2:00	4	\$860	SE-V2307-26	





#### 升中一面試強化班

(適合升小六同學)

一、二期課程內容獨立，可連續或個別報讀。

學期	日期	時間	堂數	學費	編號	內容
一期	待定	待定	6	\$1500	HI-I2307-F	由經驗導師中英語教授，讓學生作好心理準備，掌握試題範圍，可增加面試時的信心和經驗，使同學到了真正面試時，輕易擊敗其他對手奪取學位。
二期	待定	待定	6	\$1500	HI-I2308-F	

#### 升小面試預備班

(適合升 K3 同學)

一、二期課程內容獨立，可連續或個別報讀。

學期	日期	時間	堂數	學費	編號	內容
一期	二、四 (18/7-3/8)	3:00-4:00	6	\$1320	HI-I2307-P	經驗導師教授，搜集近年的人學試題，讓兒童作好心理準備，掌握試題範圍，可增加面試時的信心和經驗，使孩子到了真正面試時能沉著應試。
二期	二、四 (8/8-24/8)	3:00-4:00	6	\$1320	HI-I2308-P	

#### 升中主科預備班

(適合升 F1 同學)

一、二期課程內容獨立，可連續或個別報讀。

組別	日期	時間	堂數	學費	編號	內容
中文科	一期 一 (17/7-31/7)	4:00-5:00	3	\$855	HI-C2307-1	升上中學，面對一個全新的學習環境，學生們需要特別適應。本課程讓同學先預習各主科課業，加強各同學上課時之信心。
	二期 一 (7/8-21/8)	4:00-5:00	3	\$855	HI-C2308-1	
英文科	一期 三、五 (19/7-4/8)	4:00-5:00	6	\$1440	HI-E2307-1	
	二期 三、五 (9/8-25/8)	4:00-5:00	6	\$1440	HI-E2308-1	
英數科	一期 一、三 (17/7-2/8)	3:00-4:00	6	\$1440	HI-M2307-1	
	二期 一、三 (7/8-23/8)	3:00-4:00	6	\$1440	HI-M2308-1	

#### 升小一入學預備班

(適合升 P1 同學)

一、二期課程內容獨立，可連續或個別報讀。

學期	日期	時間	堂數	學費	編號	內容
一期	一、三、五 (17/7-4/8)	2:00-3:00	9	\$1845	HI-P2307-1	為應付新環境及保持學習情緒，以免學生在假期後，不能應付新學校的功課及壓力。內容主要為中、英、數、常四科。
二期	一、三、五 (7/8-25/8)	2:00-3:00	9	\$1845	HI-P2308-1	

課程內容如有任何更改，恕不另行通知

V1\_20230512



## 中文科

### 故事識字班

(適合升 K2 – K3 同學)

一、二期課程內容獨立，可連續或個別報讀。

學期	日期	時間	堂數	學費	編號	內容
一期	一、三 (17/7-2/8)	10:00-11:00	6	\$1350	HC-W2307-1	透過故事培養學生閱讀的興趣，訓練兒童透過故事內容學習中國的語言和文字。
二期	一、三 (7/8-23/8)	10:00-11:00	6	\$1350	HC-W2308-1	

### 中文作文班

(適合升 P3 – P6 同學)

組別	日期	時間	堂數	學費	編號	內容
升 P3-P4 作文班	五 (21/7-25/8)	4:00-5:00	6	\$1380	HC-W2308-4	引導同學作多方面思考，增加對中文興趣，掌握不同文體之寫作方法。
升 P5-P6 作文班	一 (17/7-21/8)	2:00-3:00	6	\$1380	HC-W2308-6	

### 中文試題班

(適合升 P2-P6 同學)

\*此課程學費依每月堂數按比例收費。

組別	日期	時間	堂數	學費	編號	內容
*升 P2-P6	三 (21/7-25/8)	5:00-5:45	6	\$1380	SE-C2308-53	由老師親自教授小學中文科應試技巧，輔以中文試題，即時教授完成試卷。

### 中文補習班

(適合升 P1-F6 同學)

\*此課程學費依每月堂數按比例收費。

組別	日期	時間	堂數	學費	編號	內容
升 P1	五 (21/7-25/8)	2:00-3:00	6	\$1380	HC-X2308-1	針對學校課程，全方位培訓聽、說、讀、寫及語文應用能力。
升 P2	三 (19/7-23/8)	2:00-3:00	6	\$1380	HC-X2308-2	
升 P3	五 (21/7-25/8)	3:00-4:00	6	\$1380	HC-X2308-3	
升 P4	五 (21/7-25/8)	5:00-6:00	6	\$1380	HC-X2308-4	
*升 P5	逢星期三	3:00-4:00	4	\$920	CD-E2307-3	
*升 P6	逢星期一	3:00-4:00	4	\$920	CD-E2307-6	
*升 F1	逢星期一	4:00-5:00	4	\$1140	CC-W2307-H	
*升 F2	逢星期三	4:00-5:00	4	\$1140	CD-G2307-33	
*升 F3	逢星期一	5:00-6:00	4	\$1140	CM-E2307-6	
*升 F4	逢星期六	3:00-4:00	4	\$1180	CD-G2307-34	
*升 F5	逢星期六	11:00-12:00	4	\$1180	CD-F2307-33	

### 中文精讀班

(適合升 P1 – P6 同學)

\*\* 報讀 8 堂或以下每堂學費為\$230 \*\*

組別	日期	時間	堂數	學費	編號	內容
升 P1-P2	二、四 (18/7-24/8)	10:00-11:00	12	\$2700	HC-Y2308-2	特邀客席中文科趙老師主理，以活潑的教學方法提升學生的閱讀理解能力及寫作技巧。
升 P3-P4	二、四 (18/7-24/8)	12:00-1:00	12	\$2700	HC-Y2308-4	
升 P5-P6	二、四(18/7-24/8)	11:00- 12:00	12	\$2700	HC-Y2308-6	

## 英文科

### 英文文法班

一、二期課程內容獨立，可連續或個別報讀。

組別	日期	時間	堂數	學費	編號	內容
升 P1-P2	一期 二、四 (18/7-3/8)	9:00-10:00	6	\$1290	HE-G2307-1	教授英文文法基礎，在短時間內提高學生的文法及閱讀技巧。
	二期 二、四 (8/8-24/8)	9:00-10:00	6	\$1290	HE-G2308-1	
升 P3-P4	一期 一、三 (17/7-2/8)	4:00-5:00	6	\$1290	HE-G2307-3	
	二期 一、三 (7/8-23/8)	4:00-5:00	6	\$1290	HE-G2308-3	
升 P5-P6	一期 二、四 (18/7-3/8)	2:00-3:00	6	\$1290	HE-G2307-5	
	二期 二、四 (8/8-24/8)	2:00-3:00	6	\$1290	HE-G2308-5	

### 劍橋英語

(適合 9-12 歲同學)

組別	日期	時間	堂數	學費	編號	內容
Flyers 全期	二、四、五 (18/7-25/8)	4:00-5:00	18	\$3780	HE-G2308-C	劍橋大學考試局統籌的英語測驗，兼備「聽、講、讀、寫」四種技巧。參加考試的同學可獲頒發國際認可的獎狀，認受性極高，對升學有莫大幫助。 (本課程由本地註冊導師任教)



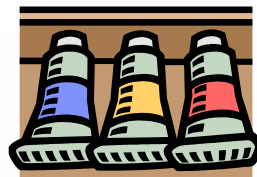
## 視覺藝術

### 小畫家樂園

(適合 4 歲以上小朋友)

\*此課程學費依每月堂數按比例收費。

組別	日期	時間	堂數	學費	編號	內容
A 一期	一,三(17/7-2/8)	9:30-10:30	6	\$1050	HS-D2307EA	認識不同顏料的特性與用法，掌握色彩的運用，理論與實踐並重。我們會和小朋友討論畫題，開闊他們的幻想空間，並將進行繪畫和混合媒介的創作，刺激他們的思維和感官變得敏銳。
A 二期	一,三(7/8-23/8)	9:30-10:30	6	\$1050	HS-D2308-EA	
B	四 (20/7-24/8)	11:00-12:00	6	\$1050	DE-Q2308-46	
*C	五 (21/7-25/8)	10:00-11:00	6	\$1050	DE-Q2308-47	
*D	逢星期五	3:00-4:00	4	\$700	DE-H2307-46	
*E	逢星期五	4:00-5:00	4	\$700	DE-Q2307-45	
*F	逢星期五	5:00-6:00	4	\$700	DE-K2307-47	
*G	逢星期六	12:00-1:00	4	\$700	DE-M2307-45	
*H	逢星期六	2:00-3:00	4	\$700	DE-K2307-56	



### 書法班

(適合 6 歲以上小朋友)

一,二期課程內容獨立，可連續或個別報讀。

學期	日期	時間	堂數	學費	編號	內容
一期	一,三(17/7-2/8)	10:30-11:30	6	\$1200	HS-E2307-1	黃老師主理，教授基本書法知識及技巧，老師示範行書及楷書字體，教導學生運筆方法，同學由單字到句子練習，提升字體的美感。
二期	一,三(7/8-23/8)	10:30-11:30	6	\$1200	HS-E2308-1	

### 水墨畫初階

(適合 6 歲以上小朋友)

一,二期課程內容獨立，可連續或個別報讀。

學期	日期	時間	堂數	學費	編號	內容
一期	一,三(17/7-2/8)	11:30-12:30	6	\$1230	HS-F2307-1	教授中國傳統水墨畫的造型方法和運筆蘸墨的基本規律，先了解墨色和水份之間的關係，然後讓他們利用宣紙的特性和魅力，發揮其豐富的想像力去創造自己的藝術語言。
二期	一,三(7/8-23/8)	11:30-12:30	6	\$1230	HS-F2308-1	

### 塑膠彩畫班

(適合 6 歲以上小朋友)

組別	日期	時間	堂數	學費	編號	內容
全期	逢星期六	2:00-3:00	4	\$760	HS-H2108-1	以塑膠彩作為主要顏料，配合不同命題進行創作，令同學學習進階的繪畫技巧，同時提高觀察力、想像力及創造力。

## 混合視藝創意班

### 神奇黏土班

(適合 3 歲以上小朋友)

另加材料費\$120

學期	日期	時間	堂數	學費	編號	內容
一期	二,四 (18/7-3/8)	10:00-11:00	6	\$1290	HA-C2307-A	輕黏土易於清潔、質地柔軟、可塑性甚高，小朋友可透過自己的創意，製作出動物及美食外型的實用物品，並同時訓練小手肌的靈活性及手腦的協調性。
二期	二,四 (8/8-24/8)	10:00-11:00	6	\$1290	HA-C2308-A	

### 創意勞作班

(適合 6 歲以上小朋友)

另加材料費\$60

組別	日期	時間	堂數	學費	編號	內容
全期	二 (18/7-22/8)	11:00-12:00	6	\$1290	HA-H2308-B1	意想不到的創意，與小朋友一起造出精美的作品，包括不同的擺設、玩具...

~ EARLY BIRD 優惠 ~ \*\*\* 6 月 30 日或之前報名免收材料費 \*\*\*

課程內容如有任何更改，恕不另行通知

V1\_20210520



### 數學科

#### 中數班

(適合升 P2 - P6 同學)

一、二期課程內容獨立，可連續或個別報讀。

組別	日期	時間	堂數	學費	編號	內容
升 P2 一期	一,三 (17/7-2/8)	11:00-12:00	6	\$1290	HM-C2307-2	有系統的指導和輔導溫習，特別為數學科成績未夠理想之同學而設，預早學習新一年的課程，加強信心，有助來年獲得更佳成績。
二期	一,三 (7/8-23/8)	11:00-12:00	6	\$1290	HM-C2308-2	
升 P3 一期	一,三 (17/7-2/8)	3:00-4:00	6	\$1290	HM-C2307-3	
二期	一,三 (7/8-23/8)	3:00-4:00	6	\$1290	HM-C2308-3	
升 P4 一期	三,五 (19/7-4/8)	5:00-6:00	6	\$1290	HM-C2307-4	
二期	三,五 (9/8-25/8)	5:00-6:00	6	\$1290	HM-C2308-4	
升 P5 一期	一,五 (17/7-4/8))	9:00-10:00	6	\$1290	HM-C2307-5	
二期	一,五 (7/8-25/8)	9:00-10:00	6	\$1290	HM-C2308-5	
升 P6 一期	二,四 (18/7-3/8)	5:00-6:00	6	\$1290	HM-C2307-6	
二期	二,四 (8/8-24/8)	5:00-6:00	6	\$1290	HM-C2308-6	



#### 數學文字題班

(適合升 P2 - P6 同學)

一、二期課程內容獨立，可連續或個別報讀。

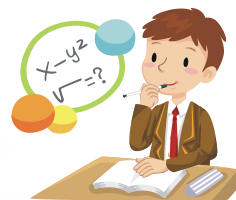
學期	日期	時間	堂數	學費	編號	內容
一期	一,三 (17/7-2/8)	11:00-12:00	6	\$1290	HM-W2307-1	透過密集式練習，加深學生對數學文字題的認識、理解和掌握，讓他們能輕鬆面對難解題。
二期	一,三 (7/8-23/8)	11:00-12:00	6	\$1290	HM-W2308-1	

#### 英數班

(適合升 P2 - P6 同學)

一、二期課程內容獨立，可連續或個別報讀。

組別	日期	時間	堂數	學費	編號	內容
升 P2 一期	一,三 (17/7-2/8)	11:00-12:00	6	\$1290	HM-E2307-2	專為國際學校或本地英文小學學生而設，獨立單元教授，預早學習新一年的課程，。
二期	一,三 (7/8-23/8)	11:00-12:00	6	\$1290	HM-E2308-2	
升 P3 一期	一,三 (17/7-2/8)	3:00-4:00	6	\$1290	HM-E2307-3	
二期	一,三 (7/8-23/8)	3:00-4:00	6	\$1290	HM-E2308-3	
升 P4 一期	三,五 (19/7-4/8)	5:00-6:00	6	\$1290	HM-E2307-4	
二期	三,五 (9/8-25/8)	5:00-6:00	6	\$1290	HM-E2308-4	
升 P5 一期	一,五 (17/7-4/8))	9:00-10:00	6	\$1290	HM-E2307-5	
二期	一,五 (7/8-25/8)	9:00-10:00	6	\$1290	HM-E2308-5	
升 P6 一期	二,四 (18/7-3/8)	5:00-6:00	6	\$1290	HM-E2307-6	
二期	二,四 (8/8-24/8)	5:00-6:00	6	\$1290	HM-E2308-6	



July 2023						
日	一	二	三	四	五	六
						1
2	3	4	5	6	7	8
9	10	11	12	13	14	15
16	17	18	19	20	21	22
23	24	25	26	27	28	29

August 2023						
日	一	二	三	四	五	六
30	31	1	2	3	4	5
6	7	8	9	10	11	12
13	14	15	16	17	18	19
20	21	22	23	24	25	26
27	28	29	30	31		

#### 天氣情況

#### 暑期課程

雷暴警告	Y
黃色暴雨	Y
紅色暴雨	Y
黑色暴雨	N
3 號風球	Y
8 號或以上風球	N

Y 照常開放或活動繼續進行

N 停止開放或活動取消不設補課



#### 報名須知：

- \* 報讀暑期課程三科或以上可獲 95 折優惠 (扣堂、合辦課程和私人補習除外)。
  - \* 獲折扣優惠者，報讀時必須全數繳費；如欲更改已報讀班別，須繳交 50 元行政費。
  - \* 部份課程學費依每月堂數按比例收費，報讀該等課程請需依據該月份之堂數多寡而自行計算學費金額或致電 2691 2013 查詢。
  - \* 繳交學費時，請以現金或支票(抬頭「Greenland Education Centre」)付款。
- 請勿以期票付款，多謝合作。

\* 如因其他特殊狀況、教育局宣佈停課、或家長認為其子女不宜上課，有關課程均不設補堂或退款。



## 暑期課程早鳥優惠

### 1. 英文/數學科:

- 新生同時報讀暑期英文科及數學科, 6 堂起, 可獲 9 折優惠

### 2. 視藝科:

- 新生同時報讀兩科或以上視覺藝術 (7,8 月份 6 堂起) 及混合視藝創意班 (6 堂起) 內的課程, 可獲 95 折優惠

### 3. STEM Combo/ Regular class (hkstem.com 合辦課程):

- 新生報讀暑期 STEM 課程同時報名其他暑期課程, 可享 95 折優惠

### 4. 芭蕾舞(毛妹芭蕾舞學校合辦課程):

- 新生報讀 6,7,8 月恆常芭蕾舞班 8 堂或以上 (Primary 或以上級別需先試堂或評估) 若同時報讀暑期課程(6 堂起, 中文科除外), 可獲 95 折優惠
- 暑期芭蕾舞班: 5 月 20 日前報名 7 折優惠, 6 月 20 日前報名 8 折優惠

### 5. 任何暑期課程:

- 報讀暑期課程三科或以上可獲 95 折優惠 (扣堂除外)。

#### 備註:

- \* 以上優惠不可同時使用及需於 6 月 26 日或之前報讀課程。
- \* 課程折扣優惠或內容如有任何更改, 恕不另行通知
- \* 報讀課程後如需請假, 並在上課前通知本中心, 每 8 堂可補堂一節, 有關補堂需於 8 月或之前完成及跟本中心安排的日期時間上課。
- \* 其他備註敬請留意 2023 暑期課程報名須知及學費收據背面之學生須知。