

升學輔導

功課進修班

(適合升 P1 - P6 同學)

一、二期課程內容獨立，可連續或個別報讀。

組別	日期	時間	堂數	學費	編號	內容
A 組	一期 一至五 (14/7-3/8)	9:00-10:00	15	\$1950	HI-A2607-1	幫助學生溫故知新，督促和解答學生暑期功課的困難，預習下學年課程。
	二期 一至五 (4/8-24/8)	9:00-10:00	15	\$1950	HI-A2608-1	
B 組	一期 一至五 (14/7-3/8)	5:00-6:00	15	\$1950	HI-B2607-1	
	二期 一至五 (4/8-24/8)	5:00-6:00	15	\$1950	HI-B2608-1	

小學試題班

(適合升 P2 - P6 同學)

*此課程學費依每月堂數按比例收費。

組別	日期	時間	堂數	學費	編號	內容
A 組	全期 一 (20/7-24/8)	5:00-6:00	6	\$1380	HI-A2608-56	按個別學生程度，提供中文、英文或數學多種補充練習和模擬試卷，更為學生即時批改，教導學生改正和應對試題技巧，為學生爭取更好的成績。
B 組	全期 二 (14/7-18/8)	2:00-3:00	6	\$1380	HI-B2608-56	
C 組	全期 三 (15/7-19/8)	9:00-10:00	6	\$1380	HI-C2608-31	
D 組	全期 四 (16/7-20/8)	4:00-5:00	6	\$1380	HI-D2608-56	
E 組	全期 五 (17/7-21/8)	3:00-4:00	6	\$1380	HI-E2608-26	
*F 組	逢星期六	9:00-10:00	4	\$900	SE-L2607-56	
*G 組	逢星期六	10:00-11:00	4	\$900	SE-P2607-56	
*H 組	逢星期六	11:00-12:00	4	\$900	SE-S2607-31	
*I 組	逢星期六	12:00-1:00	4	\$900	SE-Q2607-56	
*J 組	逢星期六	1:00-2:00	4	\$900	SE-V2607-26	



升中一面試強化班

(適合升小小六同學)

一、二期課程內容獨立，可連續或個別報讀。

學期	日期	時間	堂數	學費	編號	內容
一期	待定	1 小時	6	\$1590	HI-I2607-F	由經驗導師中英語教授課程內容-以中文和英文模擬面試：自我介紹，問答，朗讀，看圖說話，個人短講，小組討論及面試禮儀
二期	待定	1 小時	6	\$1590	HI-I2608-F	

升小面試預備班

(適合升 K3 同學)

一、二期課程內容獨立，可連續或個別報讀。

學期	日期	時間	堂數	學費	編號	內容
一期	二、四 (14/7-30/7)	3:00-4:00	6	\$1410	HI-I2607-P	經驗導師教授，搜集近年的人學試題，讓兒童作好心理準備，掌握試題範圍，可增加面試時的信心和經驗，使孩子到了真正面試時能沉着應試。
二期	二、四 (4/8-20/8)	3:00-4:00	6	\$1410	HI-I2608-P	

升中主科預備班

(適合升 F1 同學)

一、二期課程內容獨立，可連續或個別報讀。

組別	日期	時間	堂數	學費	編號	內容
中文科	一期 一 (20/7-3/8)	3:00-4:00	3	\$900	HI-C2607-1	升上中學，面對一個全新的學習環境，學生們需要特別適應。本課程讓同學先預習各主科課業，加強各同學上課時之信心。
	二期 一 (10/8-24/8)	3:00-4:00	3	\$900	HI-C2608-1	
英文科	一期 三、五 (15/7-31/7)	3:00-4:00	6	\$1530	HI-E2607-1	
	二期 三、五 (5/8-21/8)	3:00-4:00	6	\$1530	HI-E2608-1	
英數科	一期 一、三 (15/7-3/8)	4:00-5:00	6	\$1530	HI-M2607-1	
	二期 一、三 (5/8-24/8)	4:00-5:00	6	\$1530	HI-M2608-1	

升小一入學預備班

(適合升 P1 同學)

一、二期課程內容獨立，可連續或個別報讀。

學期	日期	時間	堂數	學費	編號	內容
一期	一、三、五 (15/7-3/8)	2:00-3:00	9	\$2025	HI-P2607-1	為應付新環境及保持學習情緒，以免學生在假期後，不能應付新學校的功課及壓力。內容主要為中、英、數、常四科。
二期	一、三、五 (5/8-24/8)	2:00-3:00	9	\$2025	HI-P2608-1	



中文科

故事識字班

(適合升 K2 - K3 同學)

一、二期課程內容獨立，可連續或個別報讀。

學期	日期	時間	堂數	學費	編號	內容
一期	二,四 (14/7-30/7)	10:00-11:00	6	\$1380	HC-W2607-1	透過故事培養學生閱讀的興趣，訓練兒童透過故事內容學習中國的語言和文字。
二期	二,四 (4/8-20/8)	10:00-11:00	6	\$1380	HC-W2608-1	

中文作文班

(適合升 P3 - P6 同學)

組別	日期	時間	堂數	學費	編號	內容
升 P3-P4 作文班	三 (15/7-19/8)	5:00-6:00	6	\$1470	HC-W2608-4	引導同學作多方面思考，增加對中文興趣，掌握不同文體之寫作方法。
升 P5-P6 作文班	三 (15/7-19/8)	2:00-3:00	6	\$1470	HC-W2608-6	

中文試題班

(適合升 P2-P6 同學)

組別	日期	時間	堂數	學費	編號	內容
升 P2-P6	三 (15/7-19/8)	4:00-5:00	6	\$1470	SE-C2608-53	由老師親自教授小學中文科應試技巧，輔以中文試題，即時教授完成試卷。

中文補習班

(適合升 P1-F6 同學)

*此課程學費依每月堂數按比例收費。

組別	日期	時間	堂數	學費	編號	內容
升 P1	五 (17/7-21/8)	2:00-3:00	6	\$1470	HC-X2608-1	針對學校課程，全方位培訓聽、說、讀、寫及語文應用能力。
*升 P2	逢星期五	3:00-4:00	4	\$980	HC-X2608-2	
*升 P3	逢星期五	4:00-5:00	4	\$980	CD-E2607-3	
*升 P4	逢星期一	4:00-5:00	4	\$980	CD-G2607-4	
*升 P5	逢星期三	3:00-4:00	4	\$980	CD-G2607-5	
*升 P6	逢星期一	2:00-3:00	4	\$980	CD-E2607-6	
*升 F1	逢星期一	3:00-4:00	4	\$1200	CC-W2607-H	
*升 F2	逢星期五	5:00-6:00	4	\$1200	CD-G2607-33	
*升 F3	逢星期一	5:00-6:00	4	\$1200	CM-E2607-6	

中文精讀班

(升 P1 - P6 同學) ** 報讀 8 堂或以下每堂學費為\$245 ** (F1 - F3 同學) ** 報讀 8 堂或以下每堂學費為\$300 **

組別	日期	時間	堂數	學費	編號	內容
升 P1-P2	二,四 (14/7-20/8)	10:00-11:00	12	\$2880	HC-Y2608-2	升 P1-P6 精讀： 特邀客席中文科趙老師主理，以活潑的教學方法提升學生的閱讀理解能力及寫作技巧。
升 P3-P4	二,四 (14/7-20/8)	11:00-12:00	12	\$2880	HC-Y2608-4	
升 P5-P6	二,四 (14/7-20/8)	12:00- 1:00	12	\$2880	HC-Y2608-6	
文言文精讀 F1-3	二,四 (14/7-20/8)	2:00- 3:00	12	\$3540	HC-Y2608-8	文言文精讀： 教授文言文基礎知識，常見句式，詩詞體制，語譯方法

英文科

英文文法班

一、二期課程內容獨立，可連續或個別報讀。

組別	日期	時間	堂數	學費	編號	內容	
升 P1-P2	一期	二,四 (14/7-30/7)	9:00-10:00	6	\$1380	HE-G2607-1	教授英文文法基礎，在短時間內提高學生的文法及閱讀技巧。
	二期	二,四 (4/8-20/8)	9:00-10:00	6	\$1380	HE-G2608-1	
升 P3-P4	一期	一,三 (15/7-3/8)	3:00-4:00	6	\$1380	HE-G2607-3	
	二期	一,三 (5/8-24/8)	3:00-4:00	6	\$1380	HE-G2608-3	
升 P5-P6	一期	二,四 (14/7-30/7)	2:00-3:00	6	\$1380	HE-G2607-5	
	二期	二,四 (4/8-20/8)	2:00-3:00	6	\$1380	HE-G2608-5	

劍橋英語

(適合 9-12 歲同學)

組別	日期	時間	堂數	學費	編號	內容
Flyers 全期	二,四,五 (14/7-21/8)	4:00-5:00	18	\$3960	HE-G2608-C	劍橋大學考試局統籌的英語測驗，兼備「聽、講、讀、寫」四種技巧。參加考試的同學可獲頒發國際認可的獎狀，認受性極高，對升學有莫大幫助。 (本課程由本地註冊導師任教)

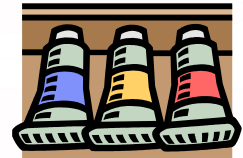
視覺藝術

小畫家樂園

(適合 4 歲以上小朋友)

*此課程學費依每月堂數按比例收費。

組別	日期	時間	堂數	學費	編號	內容
A	一 (20/7-24/8)	11:00-12:00	6	\$1100	HS-D2608-B	認識不同顏料的特性與用法，掌握色彩的運用，理論與實踐並重。我們會和小朋友討論畫題，開闊他們的幻想空間，並將進行繪畫和混合媒介的創作，刺激他們的思維和感官變得敏銳。
*B	逢星期五	10:00-11:00	4	\$740	DE-M2607-45	
*C	逢星期五	3:00-4:00	4	\$740	DE-Q2607-46	
*D	逢星期五	4:00-5:00	4	\$740	DE-H2607-46	
*E	逢星期五	5:00-6:00	4	\$740	DE-Q2607-45	
*F	逢星期六	10:00-11:00	4	\$740	DE-M2607-45	
*G	逢星期六	12:00-1:00	4	\$740	DE-M2607-45	



塑膠彩畫班

(適合 6 歲以上小朋友)

組別	日期	時間	堂數	學費	編號	內容
*全期	逢星期六	12:30-1:30	4	\$800	DE-J2607-56	以塑膠彩作為主要顏料，配合不同命題進行創作，令同學學習進階的繪畫技巧，同時提高觀察力、想像力及創造力。

混合視藝創意班

神奇黏土班

(適合 3 歲以上小朋友)

另加材料費\$120

30/6 前報名免材料費

學期	日期	時間	堂數	學費	編號	內容
一期	一,三 (15/7-3/8)	10:00-11:00	6	\$1350	HA-C2607-A	輕黏土易於清潔、質地柔軟、可塑性甚高，小朋友可透過自己的創意，製作出動物及美食外型的實用物品，並同時訓練小手肌的靈活性及手腦的協調性。
二期	一,三 (5/8-24/8)	10:00-11:00	6	\$1350	HA-C2608-A	

明子老師 視藝課程

定點繪畫法畫班

(適合 4 歲以上小朋友)

** 報讀 4 堂或以下每堂學費為\$220 **

組別	日期	時間	堂數	學費	內容
A 班-4-6 歲	二 (14/7-18/8)	1:15-2:15	6	\$1200	由美國 Monart Drawing Method 演化成適合香港大/小朋友學習的繪畫法。旨在提升小朋友手、腦及眼的協調及對物件外形的高階認知。作畫時不起稿不用鉛筆不用擦膠不用簡尺，最後用 Marker 為畫作上色，於 1 小時內一次完成作品，使小朋友能體驗高專注的創作過程及成功感。
B 班-7-9 歲	二 (14/7-18/8)	2:15-3:15	6	\$1200	

綜合藝術班

(適合 4 歲以上小朋友)

** 報讀 4 堂或以下每堂學費為\$250 **

組別	日期	時間	堂數	學費	內容
A 班-4-6 歲	二 (14/7-18/8)	4:45-6:00	6	\$1440	透過圓圈繪畫/粉彩畫/立體創作/水墨畫/水筆畫/流體畫，開創孩子嶄新的視藝美感經驗。
B 班-7-9 歲	二 (14/7-18/8)	3:30-4:45	6	\$1440	

畫繪本。說故事

(適合 4 歲以上小朋友)

** 報讀 4 堂或以下每堂學費為\$300 **

組別	日期	時間	堂數	學費	內容
A 班-4-6 歲	四 (16/7-20/8)	1:15-2:45	6	\$1680	除了創作故事，小朋友將繪畫及演說屬於自己的繪本作品。6 堂共創作 3 本繪本。
B 班-7-9 歲	四 (16/7-20/8)	2:45-4:15	6	\$1680	

靚靚 Shopping Bag

(適合 6 歲以上小朋友)

** 報讀 4 堂或以下每堂學費為\$300 **

組別	日期	時間	堂數	學費	內容
6 歲以上	四 (16/7-20/8)	4:30-6:00	6	\$1680	彩繪自己的 Shopping Bag，既開心又環保。

明子老師視藝課程早鳥優惠: 20/6 或之前報名 9折

明子老師視藝課程2人同行優惠: 20/6 或之前報名 85折，6/7 前報名 95折

數學科

中數班 (適合升 P2 - P6 同學)

一、二期課程內容獨立，可連續或個別報讀。

組別	日期	時間	堂數	學費	編號	內容
升 P2 一期	二,四 (14/7-30/7)	11:00-12:00	6	\$1380	HM-C2607-2	有系統的指導和輔導溫習，特別為數學科成績未夠理想之同學而設，預早學習新一年的課程，加強信心，有助來年獲得更佳成績。
二期	二,四 (4/8-20/8)	11:00-12:00	6	\$1380	HM-C2608-2	
升 P3 一期	一,五 (17/7-3/8)	9:00-10:00	6	\$1380	HM-C2608-3	
二期	一,五 (7/8-24/8)	9:00-10:00	6	\$1380	HM-C2608-3	
升 P4 一期	三,五 (15/7-31/7)	5:00-6:00	6	\$1380	HM-C2607-4	
二期	三,五 (5/8-21/8)	5:00-6:00	6	\$1380	HM-C2608-4	
升 P5 一期	一,三 (15/7-3/8)	4:00-5:00	6	\$1380	HM-C2607-5	
二期	一,三 (5/8-24/8)	4:00-5:00	6	\$1380	HM-C2608-5	
升 P6 一期	二,四 (14/7-30/7)	5:00-6:00	6	\$1380	HM-C2607-6	
二期	二,四 (4/8-20/8)	5:00-6:00	6	\$1380	HM-C2608-6	



數學文字題班 (適合升 P2 - P6 同學)

一、二期課程內容獨立，可連續或個別報讀。

學期	日期	時間	堂數	學費	編號	內容
一期	二,四 (14/7-30/7)	11:00-12:00	6	\$1380	HM-W2607-1	透過密集式練習，加深學生對數學文字題的認識、理解和掌握，讓他們能輕鬆面對難解題。
二期	二,四 (4/8-20/8)	11:00-12:00	6	\$1380	HM-W2608-1	

英數班 (適合升 P2 - P6 同學)

一、二期課程內容獨立，可連續或個別報讀。

組別	日期	時間	堂數	學費	編號	內容
升 P2 一期	二,四 (14/7-30/7)	11:00-12:00	6	\$1380	HM-E2607-2	專為國際學校或本地英文小學學生而設，獨立單元教授，預早學習新一年的課程。
二期	二,四 (4/8-20/8)	11:00-12:00	6	\$1380	HM-E2608-2	
升 P3 一期	一,五 (17/7-3/8)	9:00-10:00	6	\$1380	HM-E2607-3	
二期	一,五 (7/8-24/8)	9:00-10:00	6	\$1380	HM-E2608-3	
升 P4 一期	三,五 (15/7-31/7)	5:00-6:00	6	\$1380	HM-E2607-4	
二期	三,五 (5/8-21/8)	5:00-6:00	6	\$1380	HM-E2608-4	
升 P5 一期	一,三 (15/7-3/8)	4:00-5:00	6	\$1380	HM-E2607-5	
二期	一,三 (5/8-24/8)	4:00-5:00	6	\$1380	HM-E2608-5	
升 P6 一期	二,四 (14/7-30/7)	5:00-6:00	6	\$1380	HM-E2607-6	
二期	二,四 (4/8-20/8)	5:00-6:00	6	\$1380	HM-E2608-6	



July 2026						
日	一	二	三	四	五	六
			1	2	3	4
5	6	7	8	9	10	11
12	13	14	15	16	17	18
19	20	21	22	23	24	25
26	27	28	29	30	31	1

August 2026						
日	一	二	三	四	五	六
2	3	4	5	6	7	8
9	10	11	12	13	14	15
16	17	18	19	20	21	22
23	24	25	26	27	28	29
30	31					

天氣情況

暑期課程

雷暴警告	Y
黃色暴雨	Y
紅色暴雨	Y
黑色暴雨	N
3 號風球	Y
8 號或以上風球	N

Y 照常開放或活動繼續進行

N 停止開放或活動取消不設補課

報名須知：

- * 報讀暑期課程三科或以上可獲 95 折優惠 (扣堂、合辦課程和私人補習除外)。
- * 獲折扣優惠者，報讀時必須全數繳費；如欲更改已報讀班別，須繳交 50 元行政費。
- * 部份課程學費依每月堂數按比例收費，報讀該等課程請需依據該月份之堂數多寡而自行計算學費金額或致電 26336600 查詢。
- * 繳交學費時，請以現金、支票(抬頭「Greenland Education Centre」) 或轉數快付款，FPS: 68504228。

* 如因其他特殊狀況、教育局宣佈停課、或家長認為其子女不宜上課，有關課程均不設補堂或退款。

暑期課程早鳥優惠

1. 英文/數學科:

- 新生同時報讀暑期英文科及數學科, 6 堂起, 可獲 9 折優惠

2. 視藝科:

- 新生同時報讀兩科或以上視覺藝術 (7,8 月份 6 堂起) 及混合視藝創意班 (6 堂起) 內的課程, 可獲 95 折優惠

3. 明子老師視藝課程:

- 6 月 20 日 或之前報名 9 折優惠
- 2 人同行: 6 月 20 日 或之前報名 85 折優惠, 7 月 6 日 前報名 95 折優惠

4. 芭蕾舞(毛妹芭蕾舞學校合辦課程):

- 新生報讀 6,7,8 月恆常芭蕾舞班 8 堂或以上 (Primary 或以上級別需先試堂或評估) 若同時報讀暑期課程(6 堂起, 中文科除外), 可獲 95 折優惠
- 暑期芭蕾舞班: 6 月 20 日前報名 8 折優惠

5. 任何暑期課程:

- 報讀暑期課程三科或以上可獲 95 折優惠 (扣堂除外)。

備註:

- * 以上優惠不可同時使用及需於 6 月 30 日或之前報讀課程。
- * 課程折扣優惠或內容如有任何更改, 恕不另行通知
- * 報讀課程後如需請假, 並在上課前通知本中心, 每 8 堂可補堂一節, 有關補堂需於 8 月或之前完成及跟本中心安排的日期時間上課。
- * 其他備註敬請留意 2026 暑期課程報名須知及學費收據背面之學生須知。